

# HAIKU

Le haïku (俳句) est une forme de poésie originaire du Japon, évoquant *les émotions, le moment qui passe, l'instant qui émerveille ou étonne.*

Ce nom, comme un hommage, concilie l'évocation du lieu bien connu des habitants, la *Cité des Poètes*, avec le volet paysager riche dont l'essence emblématique est un charme du Japon.





HAIKU

## <sup>2</sup> REI HABITAT

*REI Habitat* est un opérateur immobilier spécialisé depuis 2009 dans la promotion d'immeubles bois et le développement de solutions urbaines à fort caractère social et environnemental.

Son positionnement est unique, avec *une démarche globale et très engagée sur toute la chaîne de création de la ville*, de la construction bois français, de la protection des forêts, du réemploi, et des nouvelles manières d'habiter.



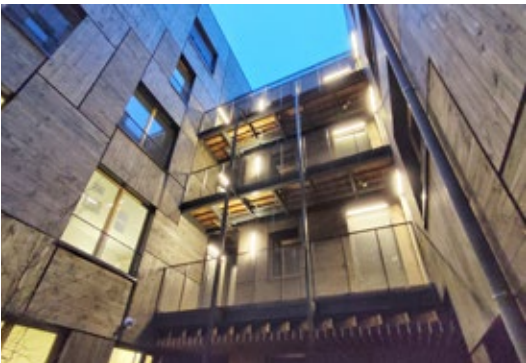


1

# NOUS ORGANISONS POUR CHAQUE PROJET UN MINIMUM DE TROIS ATELIERS PARTICIPATIFS



2



3



4



5



## Un Immeuble une Forêt

Pour chaque opération réalisée, nous contribuons au renouvellement forestier à travers la financement de projets de boisement/reboisement et d'amélioration forestière en partenariat avec Fibois.

Nous menons également des action de sensibilisation et de médiation culturelle et artistique associant les parties prenantes et les habitants, afin de créer **un lien durable entre les habitants et la forêt.**

1 : Village Olympique lot D ©UAPS — 2 : Terrasse des Canaux ©remake  
3 : Yama-Tani ©Kengo Kuma, patio intérieur — 4 : L'Hester ©archi5, intérieur  
5 : Le Bourg ©archi5, ateliers participatifs — 6 : Wiki Village ©DVVD, intérieur



## Ateliers participatifs

REI Habitat est l'acteur de la co-conception des espaces partagés dont vous aurez besoin ! Nous organisons pour chaque projet un minimum de trois ateliers participatifs pour impliquer les futurs habitants dans la construction de leur lieu de vie.

**Lors de l'atelier 1**, cinq mois avant la livraison, nous organisons une rencontre avec les futurs habitants afin de définir leurs besoins et usages des espaces partagés.

**Lors de l'atelier 2**, un mois avant la livraison, nous organisons un atelier de co-construction du mobilier avec Remake, notre filiale de réemploi, en utilisant des chutes de chantier. Nous en profitons également pour **planter le jardin partagé.**

Enfin, **lors de l'atelier 3**, à la livraison, nous organisons un grand repas convivial et une inauguration du jardin partagé avec les habitants, les élus, REI Habitat, les architectes et paysagistes.

Chez REI Habitat, nous œuvrons pour créer un habitat inclusif, chaleureux et solidaire, **en impliquant les habitants dès la phase de co-conception.** Venez nous rejoindre dans cette aventure de la co-construction !



6



# 3 LE BOIS



Scierie mobile (debit de l'agrume)

Notre bâtiment, construit avec fierté en **bois français**, met en avant la robustesse du chêne pour les poteaux, la solidité du pin sylvestre pour les solives des planchers, et le caractère naturel du bois également utilisé pour les façades.

Cette approche assure une construction durable, contribuant à **la réduction de l'empreinte carbone et au respect de l'environnement**, tout en assurant une totale traçabilité du bois. Le chêne pour les poteaux, le pin sylvestre pour les solives des planchers, proviennent spécifiquement du **Domaine de Chambord**, ajoutant une dimension locale et patrimonial à notre engagement écologique.



Scierie mobile (debit de l'agrume)



Scierie mobile (debit de l'agrume)



Poutre en Pin (laricio)



Poteaux en Chêne



Poutre en Pin (laricio)

HAIKU



# LA NATURE RENCONTRE LA VIE





4  
BIENVENUE CHEZ HAIKU





# CE QUARTIER EST PENSÉ COMME UN PARC HABITÉ



## Un équilibre parfait entre confort et nature

Explorez une nouvelle manière de vivre avec nos appartements, véritables havres de confort et de luminosité, **parfaitement intégrés dans un cadre naturel** agréable.

Haïku vous propose un choix varié parmi ses 64 appartements, allant du 2 au 5 pièces, dont des duplex spacieux qui se déploient **comme des maisons sur le toit**.

## Une connexion avec la nature

À l'approche des beaux jours, la baie vitrée s'ouvre sur des espaces privatifs, offrant un jardin propice à la détente et à la sérénité, **protégé par des haies végétales**.

Depuis le balcon, profitez de vues apaisantes sur le parc boisé ou les décors naturels de la résidence, créant une véritable oasis de bien-être. Les duplex bénéficient de terrasses généreuses partiellement abritées, **une invitation à la contemplation**.

## Confort optimal, espaces lumineux

L'attention méticuleuse portée aux plans d'aménagement crée des intérieurs où **le confort se mêle à la luminosité** naturelle.

Chaque pièce, pensée avec soin, s'adapte à tous les modes de vie. Le **vaste séjour avec cuisine ouverte** devient le lieu idéal pour recevoir famille et amis dans une atmosphère conviviale.

## Luminosité naturelle et intimité préservée

À partir du 3 pièces, nos appartements sont conçus avec **une double orientation**, assurant une luminosité naturelle abondante.

Des **brises soleil orientables** pour les séjours et les chambres permettent de moduler la lumière selon vos besoins et préférences. Les chambres, certaines en suite parentale, offrent à chaque membre de la famille un espace de repos et d'intimité.



Un Luxe  
au quotidien

Chez Haïku, chaque détail est pensé pour créer une expérience de vie exceptionnelle. La conception attentive de chaque appartement offre **un confort sur-mesure, alliant élégance et fonctionnalité.**

Les agencements optimisés, les finitions soignées, la **recherche des meilleures expositions et la sélection de prestations** remarquables contribuent à une qualité de vie rare et unique.

Prestations  
d'Exception

**Isolation Thermique et Phonique de Haute Qualité**  
Profitez d'un confort optimal toute l'année, grâce à une isolation thermique et phonique de pointe.

**Revêtements de Sol de Qualité Supérieure**  
Des sols résistants et esthétiques, sélectionnés pour leur durabilité et leur élégance.

**Jardins, Balcons et Terrasses**  
Profitez des espaces extérieurs avec des balcons et terrasses.

Certifications et labels,  
garantie de qualité

Nous sommes fiers d'annoncer notre engagement pour l'obtention de labels et certifications prestigieux Tels que **NF Habitat HQE, Bâtiment Biosourcé niveau 3, PEFC et Bois de France.** Ces distinctions reflètent notre engagement envers un bien-être durable, tout en maîtrisant les consommations d'Energie.

Chez Haïku, la qualité de vie ne se mesure pas seulement au confort quotidien, mais aussi à **l'impact positif sur l'environnement.**



Transports et accès

**En transports en commun**  
Bus lignes 191 et 323  
Arrêt « Barbusse - Vedrines » à 2 min à pied

- vers la station Châtillon-Montrouge (métro 13 et Tramway T6) en 14 min.
- vers la gare de Clamart (Transilien N) en 12 min.
- vers la gare Fort d'Issy - Vanves - Clamart (métro 15 mis en service fin 2025) en 12 min.

- **Depuis la station Châtillon-Montrouge,** Montparnasse Bienvenue est à 10 min.
- **Depuis la gare de Clamart,** Paris Montparnasse est à 7 min.
- **Depuis la future gare de Fort d'Issy - Vanves - Clamart,** vers Noisy-Champs en 32 min et La Défense en 17 min

**En voiture**  
• Accès au Boulevard Périphérique (Porte de Châtillon) en 8 min.  
• Accès à l'A6a à 4 km, vers l'aéroport de Paris Orly en 20 min.  
• D72 qui relie Clamart à Châtillon.

Le projet de ces nouveaux logements dans la *Cité des Poètes*, riche de son histoire et de sa singularité, *favorise les continuités végétales présentes* en créant un lieu de vie unique, généreux, tourné **vers la nature et la qualité de vie** à proximité de Paris.



Haïku

1

20 min à pied métro : **Étienne Dolet**

2

et **Châtillon Montrouge** (ligne 13)

3

15 min à pied : Gare de **Clamart**

4

Écoles

5

Commerces de proximité

6

**Espaces sportifs à proximité :**  
Complexe Sportif Marcel Cerdan  
Piscine Roger Aveneau

7

Stations Vélo



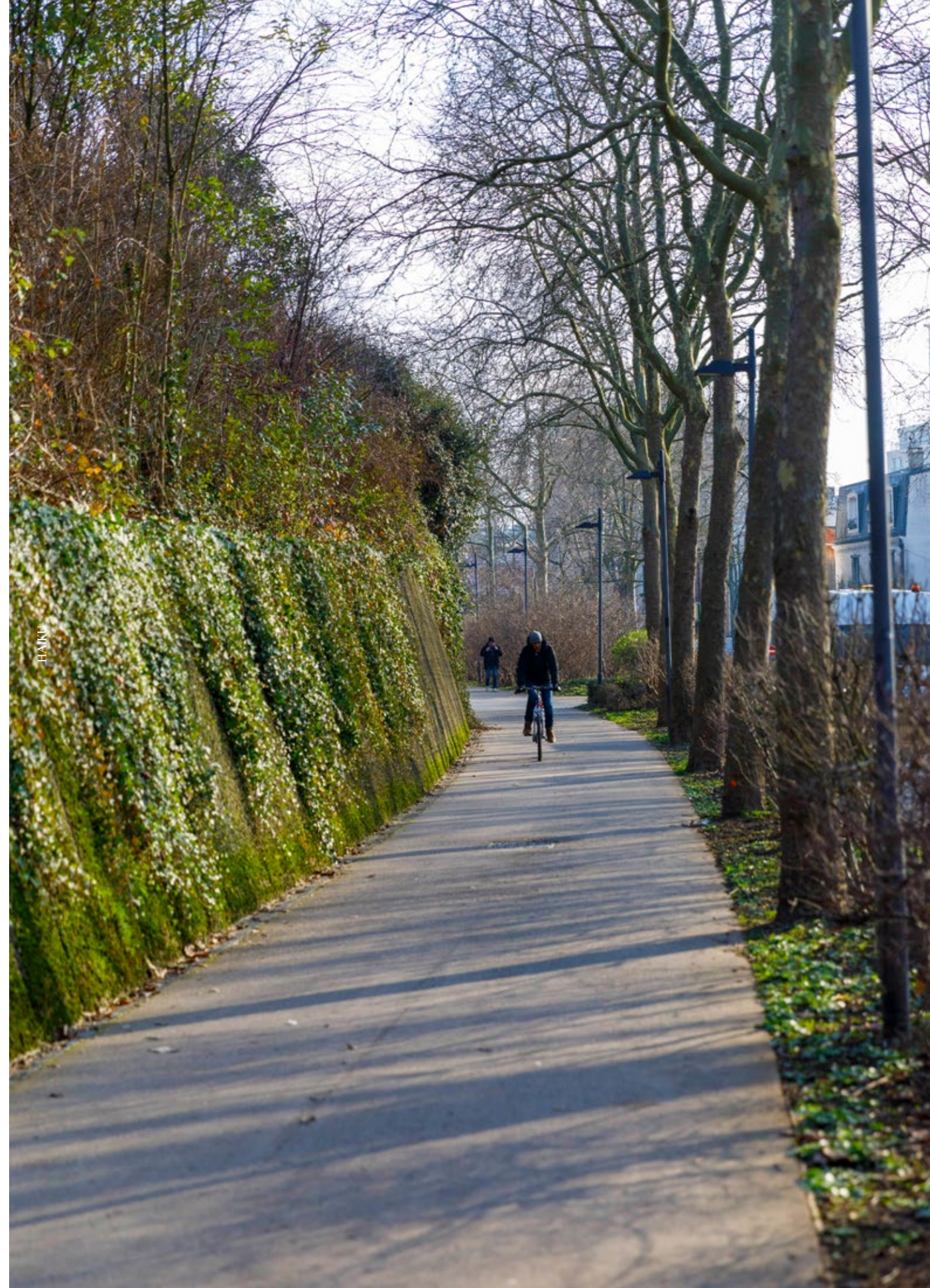
6  
**MALAKOFF**

Malakoff, une ville agréable aux portes de Paris, voisine du 14<sup>e</sup> arrondissement, séduit par son dynamisme et son accessibilité.

Connectée parfaitement à Paris via métro, bus et tramway, *la ville préserve son ambiance villageoise*. Son centre-ville, autour de la Place du 11 Novembre, propose des commerces, des rues pavées, et un marché animé trois fois par semaine.

Les Malakoffiots apprécient la nature au Jardin du Centenaire et la Coulée Verte du Sud Parisien.

*Avec un cinéma, une médiathèque, un théâtre, et des installations sportives, la vie culturelle et sportive est riche.* Malakoff allie charme résidentiel, bâtiments historiques et projets d'avenir, comme le quartier Barbusse.







1



6

## Le quartier Barbusse

Le Sud de Malakoff se transforme avec **le projet « 100% Barbusse »**, offrant une qualité de vie optimale. En concertation avec les habitants, le quartier **se modernise avec commerces, services et équipements publics, tout en préservant des espaces verts.**

**La Cité des Poètes**, autour d'un parc de 2 500 m², propose une crèche et des espaces publics modulables. **La place piétonne Léo Figières**, le réaménagement du boulevard Henri Barbusse avec une piste cyclable à double sens, encouragent une vie douce et sécurisée.

1 : Un joli parc entre Vanves et Malakoff — 2 : La rue Béranger, à côté du théâtre  
3 : Espace sportif Roland Garros — 4 : Ecole élémentaire Barbusse — 5 : Le marché devant le Théâtre 71 — 6 : Lycée Louis Girard — 7 : Tram en direction Châtillon  
8 : Stade Nautique Châtillon, Malakoff



2



3

HAIKU



7



4



5



8



# LES ARCHITECTURES

Haïku est né du paysage, d'un environnement spécifique, naturel, social et culturel. *Notre projet existe grâce à son accord particulier au lieu.*

C'est ainsi qu'il acquiert sa propre identité. Cette spécificité contextuelle révélera une situation donnée pour la **magnifier, dialoguer et fabriquer un habitat à la matérialité chaleureuse**, aux échelles domestiques et au voisinage bienveillant.



Haïku est **un lieu de vie généreux, tourné vers la nature et la qualité de vie**, un voisinage heureux avec les habitants de la Cité des Poètes.

Ce sont des logements qui endossent tous *les enjeux écologiques de la ville de demain.*



# ATELIER OLIVIER SINET



L'atelier Olivier Sinet a été créé en 2005 avec l'ambition de répondre aux attentes contemporaines, écologiques, sociales et environnementales en se dédiant principalement à la réalisation de logements sous toutes leurs formes possibles.

Nous avons la conviction que l'architecture, mettant en œuvre la matière au sein de formes spatiales significantes, doit être une réponse claire et généreuse aux besoins du monde contemporain.

Tout à la fois enracinée dans une riche pratique historique et culturelle et tournée vers l'avenir, notre architecture cristallise, dans l'espace et sa matérialité, nos expériences quotidiennes dans la longue durée.

©2008 — Sedan, Logements

# ARCHI5



HAIKU

©2021 — Paris, Logements

Archi5 a été créée en 2003 à partir d'une expérience commune et d'une triple exigence : l'attention au contexte, la vérité des matériaux et la précision de la réalisation.

Chaque projet, avec ses matériaux et son échelle, est un système autonome, engagé dans un dialogue avec son environnement, ses usagers, ses habitants.

Parce que construire est toujours un projet sociétal, notre travail s'appuie sur une culture d'ouverture, d'écoute et d'échange avec toutes les parties-prenantes.



48 RUE VOLTAIRE  
93100 MONTREUIL

+33 1 43 60 84 84  
HAIKU@REIHABITAT.COM

WWW.REIHABITAT.COM